

新発田信用金庫をご利用のお客さまへ

システム更新のため、しんきんキャッシュカード  は、

コンビニや銀行ATMでの ご利用を休止させていただきます。

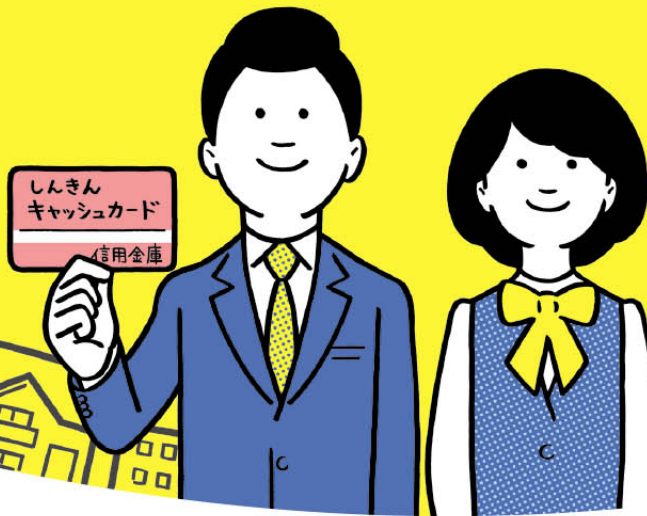
← サービスの一部休止期間 →

5月



21:00

8:00



お客さまにはご不便をおかけしますが、何卒、ご理解賜りますようお願い申し上げます。

休止期間中のATMキャッシュサービスについて

**当金庫の「しんきんキャッシュカード」は、
当金庫のATMでご利用いただけます。**

ご利用できないサービス

■セブン銀行・ゆうちょ銀行、その他の銀行ATMでの、しんきんキャッシュカードのご利用 ■デビットカード、ペイジー口座振替受付、ネット口座振替受付、しんきん電子マネーチャージの各サービス ■しんきんマルチペイメントネットワークシステム（インターネットバンキングを除く）

詳しくは、渉外担当、店舗窓口にお問い合わせください。



新発田信用金庫