

# 主な手数料一覧

◎為替手数料一覧（1件または1通につき）（消費税等を含みます。）（ ）内は当金庫会員の方の場合

種類	仕向先	当金庫本支店あて						他金融機関あて						
		窓口 IB基本料無料	ATM 現金	ATM キャッシュカード	テレホン バンキング	ファーム バンキング	IB基本料 有料	窓口 IB基本料無料	ATM 現金	ATM キャッシュカード	テレホン バンキング	ファーム バンキング	IB基本料 有料	
振込 同一店内 〔無料〕	3万円 以上	420円 (210円)	315円	315円 (105円)	315円 (105円)	315円 (105円)	電信扱	3万円 以上	840円 (630円)	735円	735円 (525円)	735円 (525円)	735円 (525円)	
	3万円 未満	210円 (無料)	105円	105円 (無料)	105円 (無料)	105円 (無料)	文書扱	3万円 未満	840円 (630円)	525円	525円 (315円)	525円 (315円)	525円 (315円)	
代金取立		210円 (105円※割引手形・担保手形除)						至急扱	同一手形交換所 210円	840円 (630円※割引手形・担保手形除)				
その他		振込の組戻手数料 立形の手形返却 取立手形の手形 渡り手形の手形						普通扱	105円 (※割引手形・担保手形除)	630円 (420円※割引手形・担保手形除)				

※ファームバンキングには、アンサー資金移動を含みます。

◎その他手数料・ご利用料（消費税等を含みます。）

小切手帳	1冊（50枚）	420円
約束手形帳	1冊（25枚）	262円
為替手形帳	1冊（25枚）	262円
貸金庫利用手数料	1契約につき（年間）	9,450円
夜間金庫利用料	1契約につき（月額）	2,100円
ICキャッシュカード	1発行につき	1,050円
再発行手数料(通帳、証書、カード)	1件につき	1,050円
残高証明書発行手数料	1通につき	210円
ファームバンキング(アンサー資金移動含)基本料	1口座につき（月額）	1,050円
インターネットバンキング（IB）基本料（法人向け）[有料の場合]	1口座につき（月額）	1,050円
インターネットバンキング（IB）基本料（個人向け）		無料
アンサー通知・照会利用料		無料

※円貨両替手数料、窓口現金整理(硬貨)手数料につきましては、お取引枚数により手数料額が異なりますので、詳しくは、しばたしんきんの本支店窓口、および営業担当へお問い合わせください。

◎当金庫のATMご利用の場合の手数料（1回につき）（消費税等を含みます。）

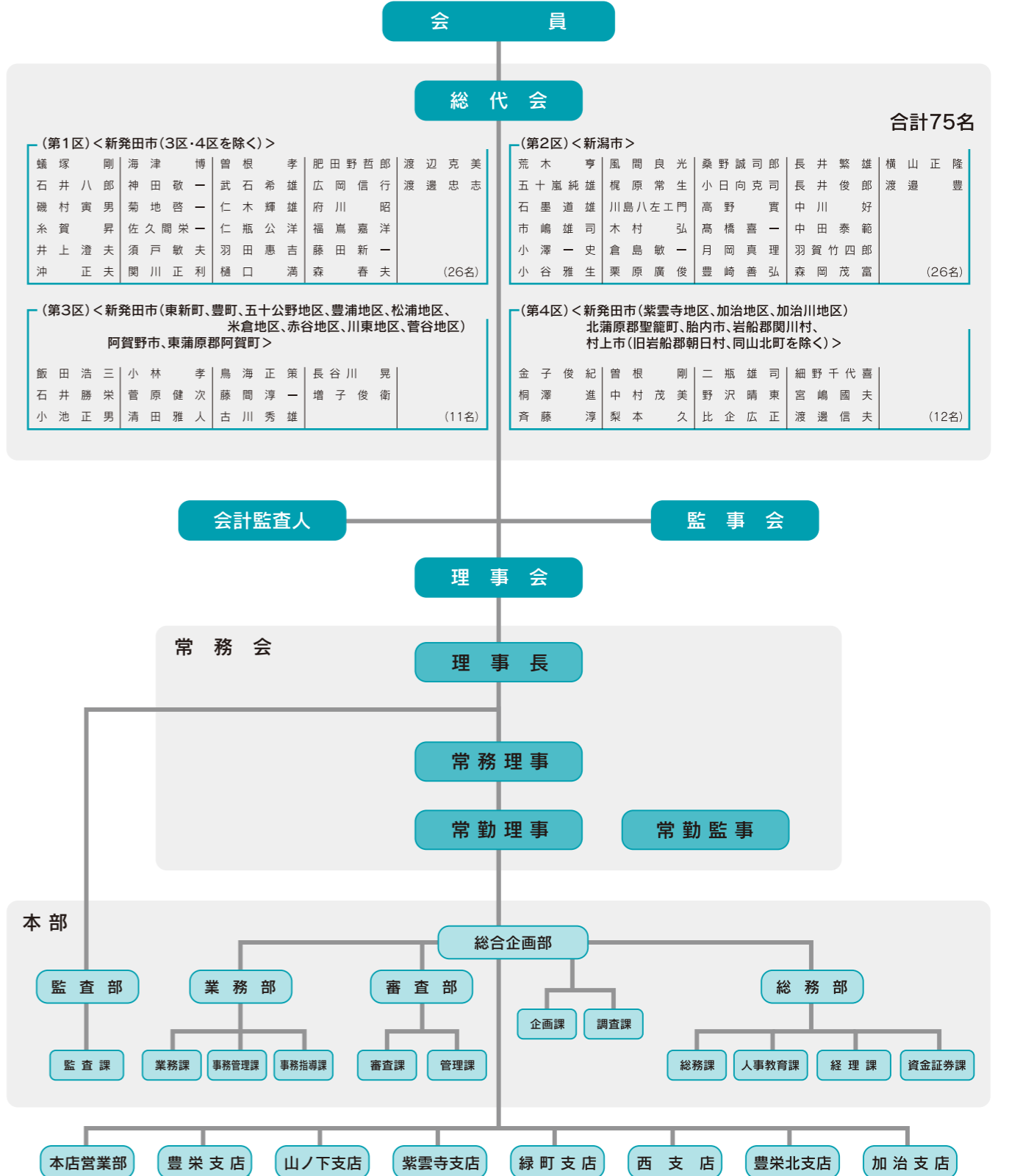
取扱カード種類	取扱日	取引種類	入金		出金	
			取扱時間	手数料	取扱時間	手数料
当金庫	平日	本店・豊栄支店	8:00~21:00	無料	8:00~19:00	無料
		上記以外の店舗	8:30~21:00	無料	8:30~19:00	1.05円
	土曜日・祝日	全店	8:30~19:00	無料	8:30~17:00	1.05円
信用金庫	平日	本店・豊栄支店	8:00~8:45	無料	8:45~18:00	無料
			8:45~18:00	1.05円	18:00~21:00	1.05円
		上記以外の店舗	8:30~8:45	無料	8:45~18:00	無料
	土曜日	全店	8:30~9:00	無料	9:00~14:00	無料
	日曜日・祝日	全店	9:00~14:00	1.05円	14:00~19:00	1.05円
			14:00~19:00	1.05円	9:00~19:00	1.05円
他の金融機関	平日	全店	お取扱できません		9:00~18:00	1.05円
			お取扱できません		18:00~21:00	2.10円
			お取扱できません		9:00~14:00	1.05円
ゆうちょ銀行	平日	本店・豊栄支店	8:45~18:00	1.05円	8:00~8:45	2.10円
			18:00~19:00	2.10円	8:45~18:00	1.05円
		上記以外の店舗	8:45~18:00	1.05円	18:00~21:00	2.10円
	土曜日・祝日	全店	お取扱できません		8:30~8:45	2.10円
			お取扱できません		8:45~18:00	1.05円
			お取扱できません		18:00~21:00	2.10円

今夏は節電行動計画の為、上記取扱時間を変更する場合がありますのでご了承願います。

# しばたしんきんの概要

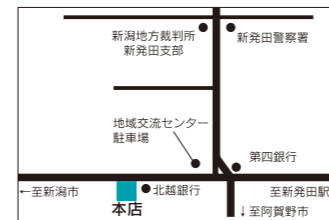
## 新発田信用金庫組織図

(平成23年6月末日現在)



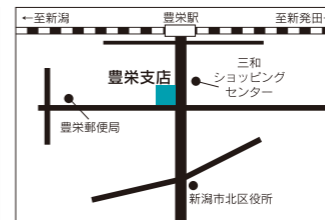
代候補者氏  
 名を店頭掲示し、所定の  
 手続を経て会員の代表と  
 して総代を委嘱

**本店**



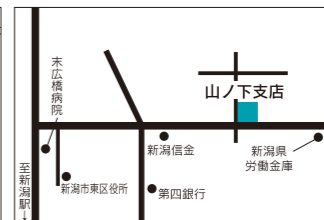
新潟市中央町3丁目2番21号  
 電話(0254)24-5101 FAX(0254)24-5107

**豊栄支店**



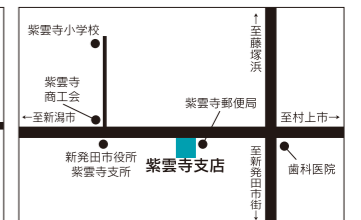
新潟市北区白新町2丁目4番22号  
 電話(025)387-2311 FAX(025)387-4196

**山ノ下支店**



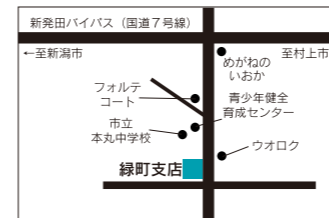
新潟市東区北葉町12番5号  
 電話(025)273-7121 FAX(025)273-7123

**紫雲寺支店**



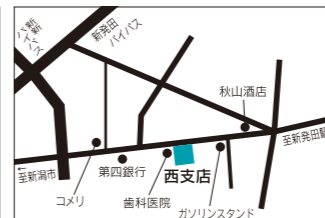
新潟市稲荷岡2086番地10  
 電話(0254)41-2221 FAX(0254)41-2223

**緑町支店**



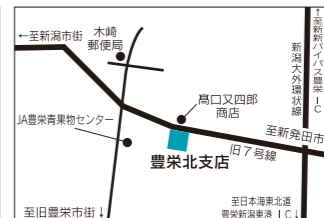
新潟市緑町3丁目4番32号  
 電話(0254)23-6361 FAX(0254)23-6364

**西支店**



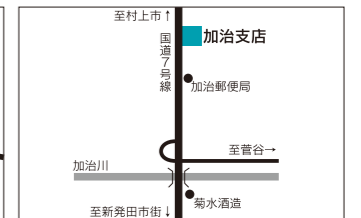
新潟市住吉町3丁目3番30号  
 電話(0254)24-7711 FAX(0254)24-7756

**豊栄北支店**



新潟市北区内島見816番地1  
 電話(025)388-7111 FAX(025)388-7117

**加治支店**



新潟市三日市222番地1  
 電話(0254)21-1111 FAX(0254)26-1616

今夏は節電行動計画の為、上記ご利用時間を変更する場合がありますのでご了承願います。