

# 主な手数料一覧

◎為替手数料一覧 (1件または1通につき) (消費税等を含みます。) ( )内は当金庫会員の方の場合

種類	仕向先	当金庫本支店あて						他金融機関あて					
		窓口 IB基本料無料	ATM 現金	ATM キャッシュカード	テレホン バンキング	ファーム バンキング	IB基本料 有料	窓口 IB基本料無料	ATM 現金	ATM キャッシュカード	テレホン バンキング	ファーム バンキング	IB基本料 有料
振込 同一店内 〔無料〕	3万円 以上	420円 (210円)	315円 (105円)	315円 (105円)	315円 (105円)	315円 (105円)	3万円 以上	840円 (630円)	735円 (525円)	735円 (525円)	735円 (525円)	735円 (525円)	
	3万円 未満	210円 (無料)	105円 (無料)	105円 (無料)	105円 (無料)	105円 (無料)	3万円 未満	630円 (420円)	525円 (315円)	525円 (315円)	525円 (315円)	525円 (315円)	
代金取立		210円 (105円※割引手形・担保手形除)						至急扱	同一手形交換所 210円		840円 (630円※割引手形・担保手形除)		
その他								普通扱	105円 (※割引手形・担保手形除)		630円 (420円※割引手形・担保手形除)		

※ファームバンキングには、アンサー資金移動を含みます。

◎その他手数料・ご利用料 (消費税等を含みます。)

小切手帳	1冊 (50枚)	420円	
約束手形帳	1冊 (25枚)	262円	
為替手形帳	1冊 (25枚)	262円	
貸金庫利用手数料	1契約につき (年間)	9,450円	
夜間金庫利用料	1契約につき (月額)	2,100円	
不動産担保管理手数料	(根) 抵当権	1千万円未満	10,500円
	設定額	1千万円以上5千万円未満	21,000円
		5千万円以上	31,500円
ICキャッシュカード	1発行につき	1,050円	
個人カードローン発行手数料	1件につき	1,260円	
再発行手数料(通帳、証書、カード)	1件につき	1,050円	
残高証明書発行手数料	1通につき	210円	
ファームバンキング(アンサー資金移動含) 基本料	1口座につき (月額)	1,050円	
インターネットバンキング (IB) 基本料 (法人向け) [有料の場合]	1口座につき (月額)	1,050円	
インターネットバンキング (IB) 基本料 (個人向け)		無料	
アンサー通知・照会利用料		無料	

※円貨両替手数料、窓口現金整理(硬貨)手数料につきましては、お取引枚数により手数料額が異なりますので、詳しくは、しばたしんきんの本支店窓口、および営業担当へお問い合わせください。

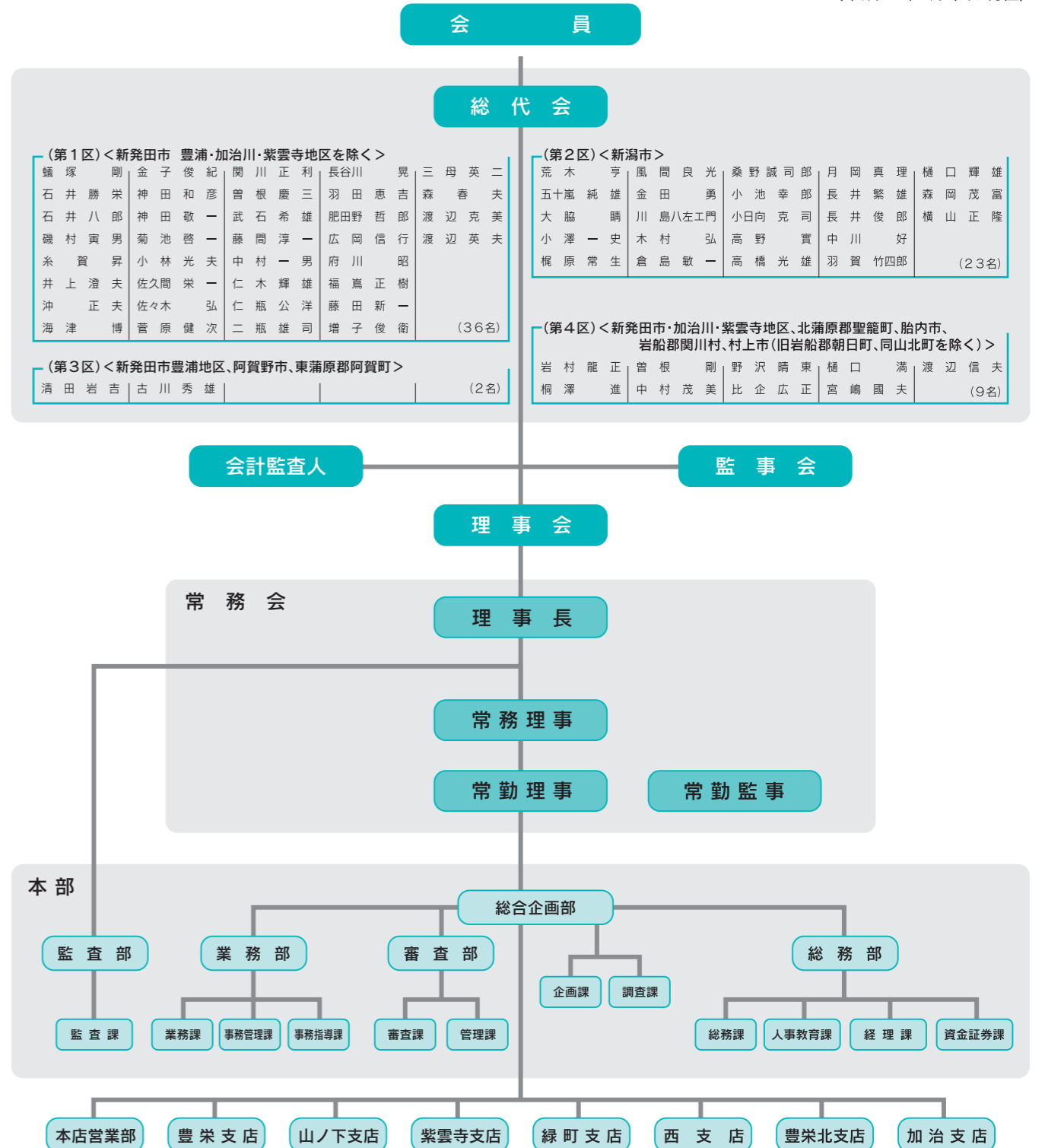
◎当金庫のATMご利用の場合の手数料 (1回につき) (消費税等を含みます。)

取扱カード種類	取扱日	取引種類	入金		出金	
			取扱時間	手数料	取扱時間	手数料
当金庫	平日	本店・豊栄支店	8:00~21:00	無料	8:00~19:00	無料
		上記以外の店舗	8:30~21:00	無料	19:00~21:00	105円
	土曜日・祝日	本店・豊栄支店	8:30~19:00	無料	8:30~19:00	無料
		上記以外の店舗	8:30~19:00	無料	19:00~21:00	105円
信用金庫	平日	本店・豊栄支店	8:00~8:45	無料	8:45~18:00	無料
		上記以外の店舗	8:45~18:00	無料	8:45~18:00	無料
			18:00~21:00	105円	18:00~21:00	105円
	土曜日・祝日	本店・豊栄支店	8:30~9:00	無料	9:00~14:00	無料
		上記以外の店舗	9:00~14:00	105円	14:00~19:00	105円
			14:00~19:00	105円	14:00~19:00	105円
他の金融機関	平日	本店・豊栄支店	8:45~18:00	105円	8:00~8:45	210円
		上記以外の店舗	18:00~19:00	210円	8:45~18:00	105円
	土曜日・祝日	本店・豊栄支店	8:45~18:00	105円	8:45~18:00	105円
		上記以外の店舗	18:00~19:00	210円	18:00~21:00	210円
ゆうちょ銀行	平日	本店・豊栄支店	8:45~18:00	105円	8:30~8:45	210円
		上記以外の店舗	18:00~19:00	210円	8:45~18:00	105円
	土曜日・祝日	本店・豊栄支店	8:45~18:00	105円	8:45~18:00	105円
		上記以外の店舗	18:00~19:00	210円	18:00~21:00	210円

# しばたしんきんの概要

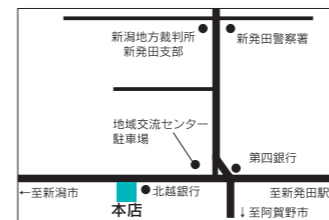
## 新発田信用金庫組織図

(平成21年6月末日現在)

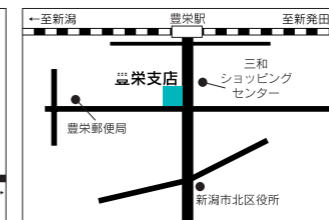




**本店**

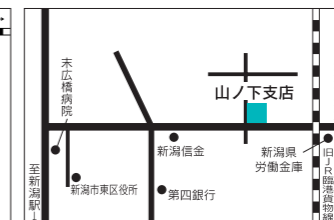


新潟市中央町3丁目2番21号  
電話(0254)24-5101 FAX(0254)24-5107



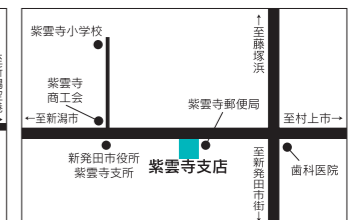
新潟市東区北葉町12番5号  
電話(025)273-7121 FAX(025)273-7123

**山ノ下支店**



新潟市東区北葉町12番5号  
電話(025)273-7121 FAX(025)273-7123

**紫雲寺支店**



新潟市稲荷岡2086番地10  
電話(0254)41-2221 FAX(0254)41-2223

**西支店**



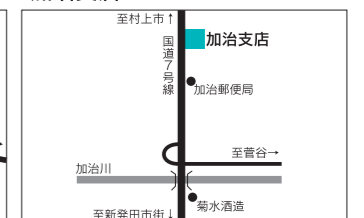
新潟市住吉町3丁目3番30号  
電話(0254)24-7711 FAX(0254)24-7756

**豊栄北支店**



新潟市北区内島見816番地1  
電話(025)388-7111 FAX(025)388-7117

**加治支店**



新潟市三日市222番地1  
電話(0254)21-1111 FAX(0254)26-1616

各店舗ATMキャッシュコーナーご利用時間		
曜日	店舗名	ご利用時間
平日	本店・豊栄支店	8:00~21:00
	上記以外の店舗	8:30~21:00
土曜日	全店	8:30~19:00
日曜日・祝日	全店	8:30~19:00

店舗外CD(現金自動払い機)・ATM(現金自動預け払い機)キャッシュコーナー					
店舗名	取扱取引	CD・ATMキャッシュコーナーご利用時間			
		平日	土曜日	日曜日	祝日
かんだストア(新潟市)	入金・出金	9:30~19:00	8:30~19:00	8:30~19:00	9:00~19:00
新潟市役所	出金	9:00~17:00	お取扱いできません	お取扱いできません	お取扱いできません
サムズウオロクモ店(新潟市)	出金	10:00~19:00	10:00~17:00	10:00~17:00	お取扱いできません