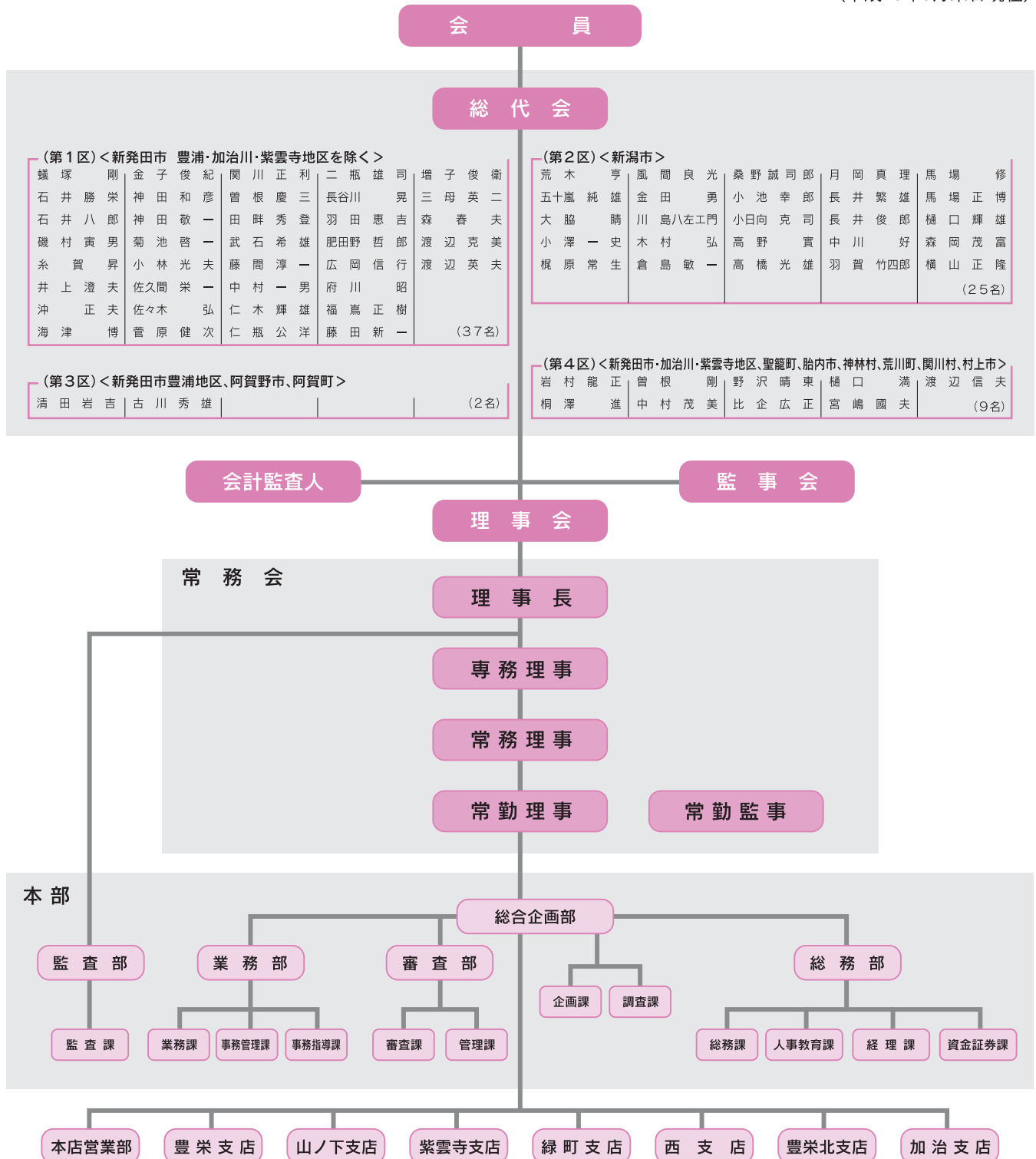


しばたしんきんの概要

新発田信用金庫組織図

(平成20年6月末日現在)



総代会制度

信用金庫は、会員同士の「相互信頼」と「互恵」の精神を基本理念に、会員一人一人の意見を最大の価値とする協同組織金融機関です。したがって、会員は出資口数に関係なく、一人一票の議決権を持ち、総会を通じて当金庫の経営に参加することとなります。しかし、当金庫では会員数が大変多く、総会の開催は事実上不可能です。そこで、当金庫では、会員の総意を適正に反映し、充実した審議を確保するため、総会に代えて総代会制度を採用しております。

この総代会は、決算、取扱業務の決定、理事・監事の選任等の重要事項を決議する最高意思決定機関です。

したがって、総代会は総会と同様に、会員一人一人の意見が当金庫の経営に反映されるよう、会員の中から適正な手続により選任された総代により運営されます。

また、当金庫では総代会に限定することなく、日常の事業活動を通じて、総代や会員の皆様とのコミュニケーションを大切に、さまざまな経営改善に取り組んでおります。

総代とその選任方法

1. 総代の任期・定数

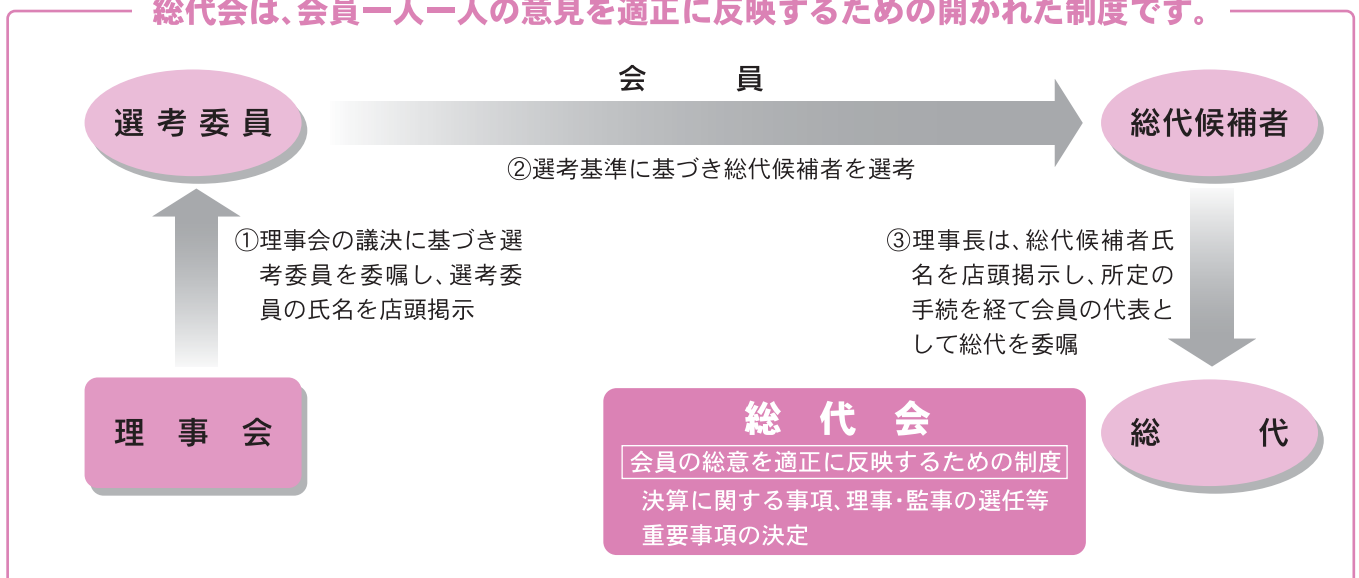
- ①総代の任期は3年です。
- ②総代の定数は60人以上80人以内で、会員数に応じて各選任地区ごとに定められております。
なお、平成20年3月31日現在の会員数は6,847人で、総代数は73人となっております。

2. 総代の選任方法

総代は、会員の代表として、会員の総意を当金庫の経営に反映する重要な役割を担っております。そこで総代の選考は、総代候補者選考基準に基づき、次の3つの手続を経て選任されます。

- ①会員の中から総代候補者選考委員を選任する。
- ②その総代候補者選考委員が総代候補者を選考する。
総代候補者の選考基準は、金庫の会員であることが資格要件となります。
そして、適格要件としては
 - ・総代として相応しい見識を有していること
 - ・良識をもって正しい判断ができる人であること
 - ・人格、識見に優れ金庫の発展に寄与できる人であること
 - ・金庫の理念・使命をよく理解し、金庫との良好な取引関係を有する人であること
 となります。
- ③その総代候補者を会員が信任する。(異議があれば申し立てる)

総代会は、会員一人一人の意見を適正に反映するための開かれた制度です。



役員・従業員の状況

役員

理事長 長谷川良男
 専務理事 新保 健 (営業店統括担当・本店営業部長委嘱)
 常務理事 大野 昌昭 (総合企画部長委嘱)
 常勤理事 石井 誠 (業務部長委嘱)
 常勤理事 荒井 一夫 (審査部長委嘱)
 理事 高口 一英
 理事 高橋善之助
 理事 榎内 和郎
 理事 木村 昇
 理事 長井桂一郎
 常勤監事 石川 富夫
 員外監事 小野寺真夫
 (平成20年6月末現在)

常勤役職員数

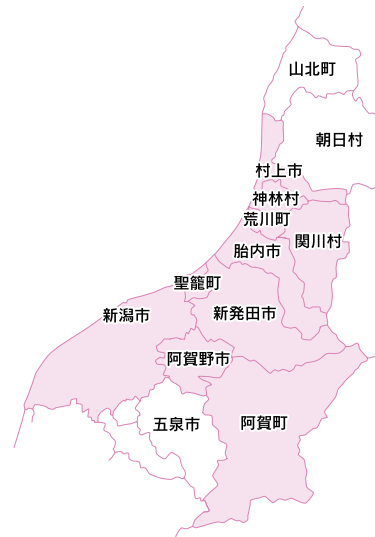
(単位：人)

	役員	男性	女性	合計
平成16年3月末	6	65	39	110
平成17年3月末	6	63	38	107
平成18年3月末	5	61	33	99
平成19年3月末	6	62	36	104
平成20年3月末	6	59	38	103

営業地区一覧

新発田市	全域
新潟市	全域
村上市	全域
阿賀野市	全域
胎内市	全域
北蒲原郡	全域
岩船郡	荒川町、関川村、神林村
東蒲原郡	阿賀町

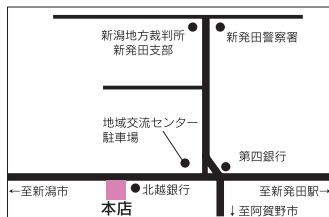
(平成20年3月末現在)



店舗のご案内

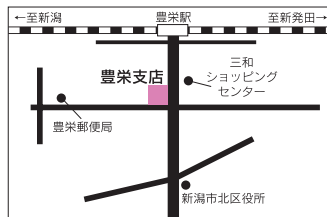
(平成20年6月末現在)

本店



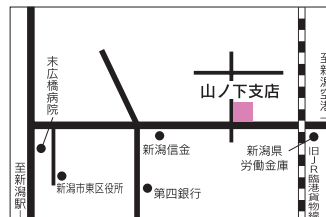
新発田市中心3丁目2番21号
 電話(0254)24-5101 FAX(0254)24-5107

豊栄支店



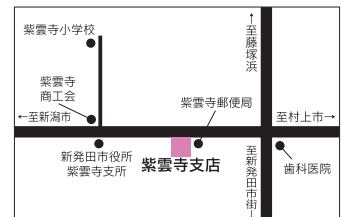
新潟市北区白新町2丁目4番22号
 電話(025)387-2311 FAX(025)387-4196

山ノ下支店



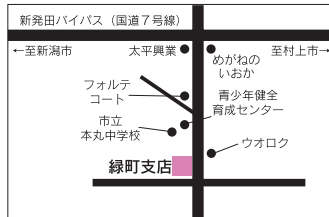
新潟市東区北葉町12番5号
 電話(025)273-7121 FAX(025)273-7123

紫雲寺支店



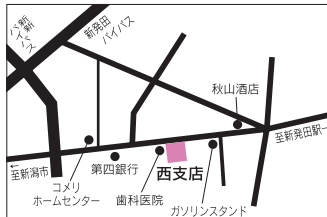
新発田市稲荷岡2086番地10
 電話(0254)41-2221 FAX(0254)41-2223

緑町支店



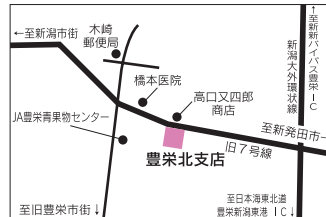
新発田市緑町3丁目4番32号
 電話(0254)23-6361 FAX(0254)23-6364

西支店



新発田市住吉町3丁目3番30号
 電話(0254)24-7711 FAX(0254)24-7756

豊栄北支店



新潟市北区内島見816番地1
 電話(025)388-7111 FAX(025)388-7117

加治支店



新発田市三日市222番地1
 電話(0254)21-1111 FAX(0254)26-1616

各店舗ATMキャッシュコーナーご利用時間		
曜日	店舗名	ご利用時間
平日	本店・豊栄支店	8:00~21:00
	上記以外の店舗	8:30~21:00
土曜日	全店	8:30~19:00
日曜日・祝日	全店	8:30~19:00

店舗外CD(現金自動払い機)・ATM(現金自動預け払い機)キャッシュコーナー					
店舗名	取扱取引	CD・ATMキャッシュコーナーご利用時間			
		平日	土曜日	日曜日	祝日
かんだストア(新発田市)	入金・出金	9:30~19:00	8:30~19:00	8:30~19:00	9:00~19:00
新発田市役所	出金	9:00~17:00	お取扱できません	お取扱できません	お取扱できません
サムズウオロクコム店(新発田市)	出金	10:00~19:00	10:00~17:00	10:00~17:00	お取扱できません