

地球にやさしいあなたを応援いたします！

エコカーローン

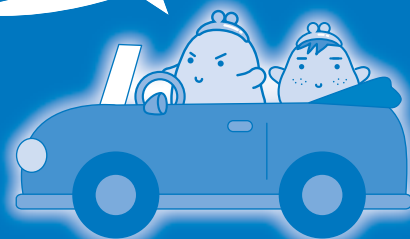
○最大ディスカウント後の金利(変動金利)

年1.77%
(プラス保証料年0.78%)

○基準金利(変動金利)

年2.07%
(プラス保証料年0.78%)

エコカーで
金利もエコ



がまぐちさんち
©2003-kankol

ディスカウント金利項目

次の①～⑥より1項目該当で、年0.1%金利を引下げ。最大3項目まで該当可能です。

①定期積金契約 **0.10%**

- ・3回以上の掛け込み実績が必要です。(先掛けおよび延滞のものを除きます。)
- ・給付額30万円以上(世帯合計額)のものに限ります。

②※給与振込・年金振込 **0.10%**

- ・同居家族名義も含まれます。ただし、複数人の契約があっても引下げ金利は同じです。

③※カードローンの契約者 **0.10%**

- ・「しばしんカードローン」または「しんきん“きゃっする300”カードローン」のいずれかを契約されている方。

④ローン商品リピーター **0.10%**

- ・ただし、既存の「カードローン」は除きます。
- ・当金庫にて過去2年以内に借入実績があり、これまでに延滞歴のない方を対象とします。

⑤※五大公共料金2種目以上 自振契約 **0.10%**

- (同居家族名義も含まれます。)

⑥優良ドライバーの方 **0.10%**

- ・「ゴールド免許」、「SDカード」の保有者の方を対象とします。(免許証またはSDカードにより確認させていただきます。)

※は、ご融資時の同時契約も対象となる項目です。

【商品概要】

※平成24年2月1日現在

■ご利用いただける方	①満20歳以上の方 ②安定した収入のある方 ③(社)しんきん保証基金の保証が受けられる方	■ご融資金額	500万円以内
■お使いのみち	①新車で次に定める自動車の購入資金 電気自動車(燃料電池自動車含む)、ハイブリッド自動車、低燃費かつ低排出ガス認定自動車、自動車重量税・自動車取得税が減免される自家用自動車 ②パーツ・オプションの購入・取付費用 ③お申込人の現在有しているマイカーローン(他金融機関・自動車メーカー系信販会社も可)の繰上完済資金 ※②、③は①と合わせた申込に限る ※代金は購入先等へ振込	■ご融資期間	3ヶ月以上8年以内
		■お借入利率	基準金利 年2.07% (変動金利・保証料年0.78%別途必要となります) 最大ディスカウント後の金利 年1.77% (変動金利・保証料年0.78%別途必要となります) ※金利は年2回見直し
		■ご返済方法	毎月元金均等または元利均等返済 (元金の50%以内につき6ヶ月ごとの増額返済併用も可)
		■保証会社	しんきん保証基金
		■取扱期間	平成27年3月31日(火)まで申込受付



新潟田信用金庫

裏面もご覧ください。

●本店営業部
新潟田中央町3-2-21
☎0254-24-5101(代)

●紫雲寺支店
新潟田市稲荷岡2086-10
☎0254-41-2221(代)

●緑町支店
新潟田市緑町3-4-32
☎0254-23-6361(代)

●西支店
新潟田市住吉町3-3-30
☎0254-24-7711(代)

●加治支店
新潟田市三日市222-1
☎0254-21-1111(代)

●豊栄支店
新潟田市白新町2-4-22
☎025-387-2311(代)

●豊栄北支店
新潟田市北区内島見816-1
☎025-388-7111(代)

●山ノ下支店
新潟田市東区北葉町12-5
☎025-273-7121(代)



※平成24年4月1日現在